

## Pécel köztéri és közintézményekben található képzőművészeti alkotásai (szobrok, kerámiák, domborművek, emléktáblák)

### I. A JAVASLATTEVŐ ADATAI: 1. A javaslatot benyújtó

(személy/intézmény/egyház/szervezet/vállalkozás) neve: Települési Értéktár Bizottság, POLGÁRMESTERI HIVATAL, 2119 Pécel, Kossuth tér 1. +36 (28) 662 007, [ertektar@pecel.hu](mailto:ertektar@pecel.hu)

### 2. A javaslatot benyújtó személy vagy a kapcsolattartó személy adatai

Név: Települési Értéktár Bizottság, Pécel, Heltai Miklós elnök

Levelezési cím: 2119 Pécel, Korányi u.14.

Telefonszám: +36 (28) 788 940

E-mail cím: [heltai.miklos@digikabel.hu](mailto:heltai.miklos@digikabel.hu)

### II. A NEMZETI ÉRTÉK ADATAI:

1. A nemzeti érték megnevezése: Pécel köztéri és közintézményekben található képzőművészeti alkotásai (szobrok, kerámiák, domborművek, emléktáblák).

2. Fellelhetőségének pontos helyei: mellékletben.

3. Értéktár megnevezése, amelybe a nemzeti érték felvételét kezdeményezik : az alkotások mellett külön-külön jelölve.

4. A nemzeti érték rövid, szöveges bemutatása, egyedi jellemzőinek és történetének leírása:

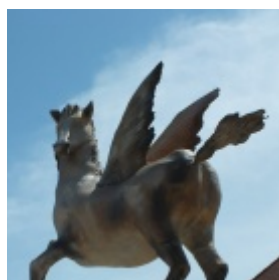
mellékletben.

5. Indoklás az értéktárba történő felvételre: Pécel arculatához hozzátartoznak a XIX.-XX.-XXI. században készült köztéri szobrok és egyéb képzőművészeti alkotások. Külön értéket jelent, hogy ezek jó részét Pécelen élő művészek készítették.

6. A nemzeti értékkel kapcsolatos információt megjelenítő források listája (bibliográfia, honlapok, multimédiás források): internet: [Pécel szobrai és más köztéri alkotásai | Helyek - Köztérkép](http://www.kozterkep.hu/c/1202/pecel.html), <https://www.kozterkep.hu/c/1202/pecel.html>.

### III. MELLÉKLETEK

1. Az értéktárba felvételre javasolt nemzeti érték fényképe vagy audiovizuális dokumentációja:



#### Pegazus - Parnasszus szobor

Pécel (2014)

Pannonhalmi Zsuzsa

Pécel, Ráday-kastély mellett



#### Teréz anyja

Pécel (1997)

Fésűs Károly

Pécel, ESE-székház



**Szent Erzsébet-dombormű**

Pécel (2008)

Fésűs Károly

**Pécel, Szent Erzsébet Általános Iskola**



**Ráday Pál**

Pécel (1982)

Cs. Kovács László

**Pécel, PÍOK udvara**

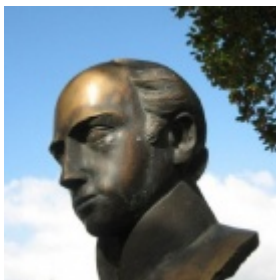


**Szent Erzsébet**

Pécel (2003)

Fésűs Károly

**Pécel, Szent Erzsébet Általános Iskola**



**Kölcsey Ferenc**

Pécel (2005)

Szabó Tamás

**Pécel, Kossuth tér**

**Szemere Pál**

Pécel (1989)

**Pécel, Kossuth tér**



Szabó Tamás



<https://www.kozterkep.hu/profile/243>

**Kossuth Lajos**

Pécel (1909)

Horvay János

**Pécel, Kossuth tér**



**Életfa**

Pécel (1984) Pannonhalmi Zsuzsa

**Pécel, Petőfi Sándor Általános iskola előcsarnoka**

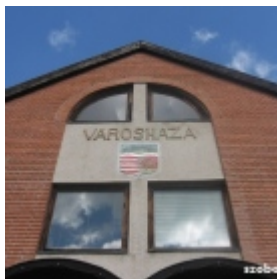


**I. világháborús emlékmű**

Pécel (1923)

Kallós Ede

**Pécel, Kálvin tér**



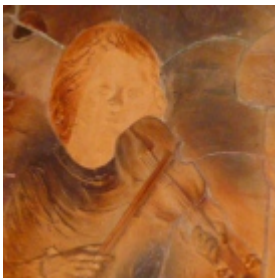
<https://www.kozterkep.hu/profile/243>

**Pécel címere**

Pécel (1994)

Pannonhalmi Zsuzsa

**Pécel, Kossuth tér**



**Viva la musica**

Pécel (1992)

Pannonhalmi Zsuzsa

**Pécel, Zeneiskola, Kossuth tér**

<https://www.kozterkep.hu/profile/243>



[https://www.kozterkep.hu/~12332/paula\\_kut\\_pecel\\_pannonhalmi\\_zsuzsanna\\_1996.html](https://www.kozterkep.hu/~12332/paula_kut_pecel_pannonhalmi_zsuzsanna_1996.html)

**Paula kút**

Pécel (1996)

Pannonhalmi Zsuzsa, Gál István János (építész)

**Pécel, Maglódi út 16., Klub 13 vendéglő előtt.**

### **III. MELLÉKLETEK**

**1. Az értéktárba felvételre javasolt nemzeti érték fényképe vagy audiovizuális dokumentációja.**

**Lásd a II. pontot.**

**2. A javaslatához csatolt saját készítésű fényképek és filmek felhasználására vonatkozó hozzájáruló nyilatkozat.**

**Pécel, 2015. október hó 22. nap**

**Heltai Miklós**